

# UPUTE ZA UZIMANJE UZORKA STOLICE NA HISTAMIN

VERZIJA 02/20

## 1. Je li Vaš paket za testiranje potpun?

Molimo, provjerite je li Vaš paket potpun. Trebao bi sadržavati:

- **1 epruvetu sa stabilizatorom** koji se sastoji od:
  - zelenog štapića
  - plavog adaptera
  - prozirne plastične epruvete sa stabilizatorom

**(Oprez! Ne istresati!)**

- **1 etiketu** s datumom i vremenom testiranja te prezimenom pacijenta
- **1 transportnu posudicu** za slanje uzorka
- **1 plavu vrećicu** za transport
- **1 navlaku** za WC školjku



## 2. Priprema za uzimanje uzorka

Pretraga histamina u stolici služi za pojašnjenje intolerancije koja može biti uzrokovana histaminom. Ona može nastati kad se nakon unosa namirnica bogatima histaminom oslobađaju velike količine histamina. Do toga dolazi zbog procesa propadanja u crijevu ili zbog prevelikog izlučivanja mastocita iz crijevne sluzi. To kod intolerancije na histamin može uzrokovati reakcije poput osipa, lupanja srca ili teškoća pri disanju pa čak i napadaj astme.

Molimo da prije uzimanja uzorka stolice obavite sljedeće pripreme:

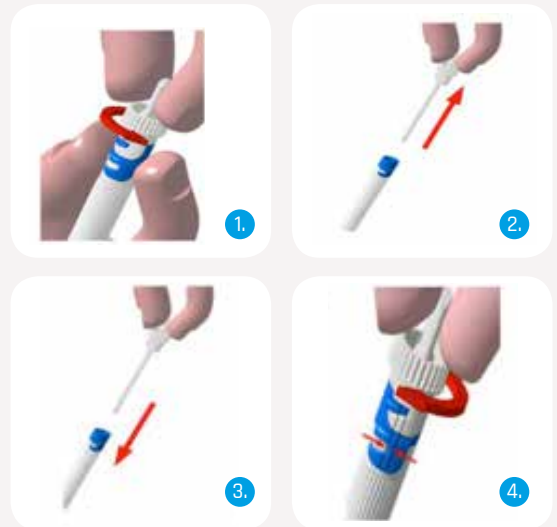
WC školjka s dubokim ispiranjem: **koristiti navlaku za WC!**

WC školjka s plitkim ispiranjem: **odstraniti miris za WC te isprati!**

**OPREZ: Stolica se ne smije pomiješati s urinom!**

### 3. Provedba testa

1. Palcem i kažiprstom jedne ruke primite prozirnu epruvetu i plavi adapter (sl. 1).
2. Okrenite palcem i kažiprstom druge ruke zeleni štapić suprotno od smjera kazaljke na satu (sl. 1) i izvucite zeleni štapić (sl. 2).
3. Zelenim štapićem ubodite uzorak stolice na tri različita mjesta. Pazite da se uzorkom stolice napune samo utori na zelenom štapiću koji su predviđeni za to. Previše uzorka može dovesti do pogrešnih rezultata.
4. Zeleni štapić s uzorkom provucite kroz plavi adapter u prozirnu epruvetu (sl. 3), kako biste odstranili višak uzorka. Okrenite plavi adapter u smjeru kazaljke na satu dok ne „sjedne“ (sl. 4). (Pripazite! Ovim postupkom se sprječava izlazak sadržaja unutar epruvete.)
5. Ispunite etiketu (datum uzimanja uzorka (Datum), vrijeme (Zeit) i ime (Name) i zalijepite etiketu na prozirnu plastičnu posudicu.
6. Stavite epruvetu s uzorkom u bijelu transportnu posudicu i zatvorite je.
7. Iskorištenu navlaku bacite u smeće.
8. Transportnu posudicu s uzorkom čuvati u hladnjaku do vremena transporta. Molimo, ne zamrzavati!



### 4. Slanje uzoraka

Prije slanja stavite transportnu bijelu posudicu zajedno s ispunjenim **obrascom za narudžbu (obavezno je ispuniti podatke o anamnezi i staviti potpis naručitelja/ice, za djecu roditelj/skrbnik na kraju narudžbenice)** u priloženu plavu vrećicu za transport i pošaljite ili nam dostavite.

#### Napomena

Uzorci se **ponedjeljkom, utorkom i srijedom** šalju iz **Proimmun-a** (Haulikova 1) u laboratorij Ganzimmun Diagnostics AG posebnom dostavom. Uzorci se zaprimaju na adresi Haulikova 1, u slijedećim terminima:

#### Preuzimanje uzoraka i transport obavljaju se isključivo:

##### UZORCI STOLICE (unutar 24 sata)

Ponedjeljak	(9.00 - 17.30)
Utorak	(8.00 - 17.30)
Srijeda	(8.00 - 11.00)

##### UZORCI STOLICE (unutar 24 - 48 sati)

Ponedjeljak	(9.00 - 11.00)
Utorak	(8.00 - 11.00)
Srijeda	(8.00 - 11.00)

#### NAPOMENA

Iz udaljenih dijelova Hrvatske postoji mogućnost slanja uzorka stolice HP-ekspresom na našu adresu s napomenom „dostava do 10.00 sati“. Potrebno je dan ranije provjeriti način poslovanja pošte i uzorak predati do 17.00 sati. Uzorak u trenutku slanja ne smije biti stariji od 24 sata.

#### BRZA OTPREMA

Nakon što u privatnosti vlastitog doma obavite uzimanje uzoraka, uzorke donosite nama, te ih mi šaljemo posebnom avionskom dostavom u najkraćem mogućem vremenskom roku.

#### ZAHVALJUJEMO VAM NA SURADNJI!

Vaš tim za Hrvatsku: PROimmun d.o.o.